

Más allá de tu salud



OFERTA DE PRESTACIONES ADICIONALES

(CONCIERTO DE ASISTENCIA SANITARIA 2022-2024)

ISFAS

asisa+

ÍNDICE

PRESTACIÓN ADICIONAL N° 1 Reproducción asistida	3
PRESTACIÓN ADICIONAL N° 2 Congelación de ovocitos	5
PRESTACIÓN ADICIONAL N° 3 Conservación de células madre	6
PRESTACIÓN ADICIONAL N° 4 Cirugía ocular refractiva con láser	8
PRESTACIÓN ADICIONAL N° 5 Cirugía de presbicia con láser	9
PRESTACIÓN ADICIONAL N° 6 Descuento en la contratación de póliza ASISA Dental	10
PRESTACIÓN ADICIONAL N° 7 Doctor Virtual	12
PRESTACIÓN ADICIONAL N° 8 ASISA LIVE	13
PRESTACIÓN ADICIONAL N° 9 Estudio biométrico de la pisada	14
PRESTACIÓN ADICIONAL N° 10 Chat Médico	15
PRESTACIÓN ADICIONAL N° 11 Nutrigénica avanzada – Estudio de Nutrición	16
PRESTACIÓN ADICIONAL N° 12 Medicina Estética facial y corporal	17
PRESTACIÓN ADICIONAL N° 13 Atención Psicológica	19
PRESTACIÓN ADICIONAL N° 14 Optometría y descuento en cristales de gafas y lentes de contacto	20
PRESTACIÓN ADICIONAL N° 15 Estudio audiológico y tratamiento de la audición	21

PRESTACIÓN ADICIONAL N° 1

Reproducción Asistida

DIAGNÓSTICO Y TRATAMIENTO DE LA ESTERILIDAD:

Incremento del límite de edad máxima de la mujer en Inseminación artificial y FIV.

■ Descripción de su contenido:

Idéntica prestación a la establecida en el Capítulo 2 del Concierto 2022-2024 de Asistencia Sanitaria ISFAS, con la salvedad de que se modifica la edad máxima de la mujer para acceder a estos tratamientos, pasando de 38 a 42 años en las técnicas de inseminación artificial con semen de pareja, y de 40 a 42 años en las técnicas de inseminación artificial con semen de donante y en las técnicas de fecundación in vitro.

■ Alcance:

Mujeres beneficiarias de ISFAS adscritas a ASISA, en los rangos de edad correspondientes, pasando de 38 a 42 años en las técnicas de inseminación artificial con semen de pareja, y de 40 a 42 años en las técnicas de inseminación artificial con semen de donante y en las técnicas de fecundación in vitro.

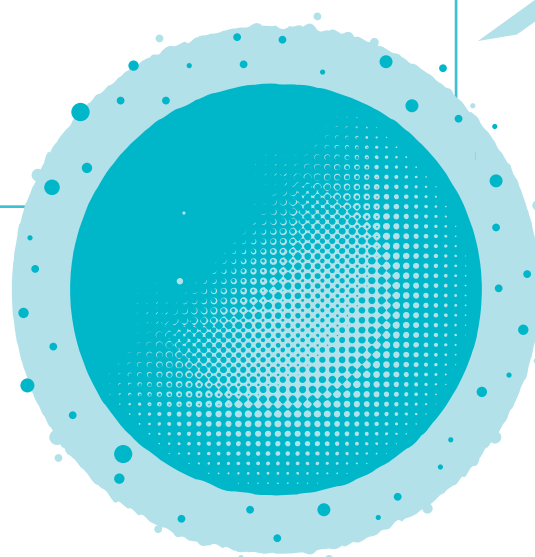
■ **Proveedor:** UR Unidad de Reproducción Asistida de ASISA.

■ Condiciones establecidas para la prestación adicional:

- **Económicas:** Ver listado adjunto.
- **Otras:** Acreditación de adscripción a ASISA.

■ Descuento respecto al precio ofertado al público en general:

- **Precio ofertado al público en general:** Ver listado adjunto.
- **% Descuento:** Según técnica.



PRESTACIÓN ADICIONAL Nº 1

■ Condiciones económicas establecidas en técnicas de reproducción asistida:

TÉCNICA	OFERTA MUTUALISTA (Hasta 42 años)	PRECIO PRIVADO	DESCUENTO APLICADO
INSEMINACIÓN ARTIFICIAL CONYUGAL	520 €	800 €	35%
INSEMINACIÓN ARTIFICIAL DE DONANTE	800 €	1.150 €	30%
FIV CON GAMETOS PROPIOS	3.700 €	4.600 €	20%
FIV CON GAMETOS DONADOS	5.240 €	6.170 €	15%
TRANSFERENCIA DE EMBRIONES CONGELADOS DONADOS	2.360 €	2.950 €	20%



PRESTACIÓN ADICIONAL Nº 2

Congelación de ovocitos

■ Descripción de su contenido:

ASISA a través de su proveedor, UR Unidad de Reproducción Asistida, pone a disposición del colectivo de ISFAS condiciones económicas ventajosas en su técnica de Congelación de Ovocitos, con el propósito de conseguir un embarazo futuro en mujeres sanas y sin patología asociada que quieran retrasar su maternidad voluntariamente por motivos personales o sociales.

■ Alcance:

Mujeres beneficiarias de ISFAS, adscritas a ASISA, susceptibles de llevar a cabo esta técnica.

■ Proveedor:

UR Unidad de Reproducción Asistida de ASISA.

■ Condiciones establecidas para la prestación adicional:

- Económicas: 2.550 €.
- Otras: Acreditación de adscripción a ASISA.

■ Descuento respecto al precio ofertado al público en general:

- Precio ofertado al público en general: 3.500 €.
- % Descuento: 27%.



Conservación de células madre

■ Descripción de su contenido:

ASISA a través de su proveedor, Bio-Cord, empresa líder en conservación de células madre, pone a disposición del colectivo de ISFAS descuentos especiales en los servicios de conservación de células madre.

■ Alcance:

Mujeres beneficiarias de ISFAS, adscritas a ASISA.

■ Proveedor:

Bio-Cord.

■ Condiciones establecidas para la prestación adicional:

- Económicas: Ver listado adjunto.
- Otras: Acreditación de adscripción a ASISA.

■ Descuento respecto al precio ofertado al público en general:

- Precio ofertado al público en general: Ver listado adjunto.
- % Descuento: Ver listado adjunto, según tipo de conservación.

■ Condiciones económicas establecidas para la conservación de células madres

Dichas condiciones económicas serán aplicadas al colectivo de ISFAS. Consulta disponibilidad del servicio Advanced y Proficiency según Comunidad Autónoma. Para poder contratar o ampliar información, llamar al **91 179 40 62** o al **93 299 69 78**, o a través de la web **www.bio-cord.es/asisa**

PRESTACIÓN ADICIONAL Nº 3

	FIRST	ADVANCED	PROFICIENCY
Células de la sangre de cordón	✓	✓	✓
Tejido fragmentado		✓	✓
Disponemos de otras células del tejido (endoteliales, perivasculares, epiteliales...)		✓	✓
Células mesenquimales aisladas (extraídas) en 4 viales			✓
Células mesenquimales listas para usar en caso de trasplante			✓
30 años de conservación (20 años + extensión de 10 años gratis por ser asegurado de ASISA)	✓	✓	✓
PRECIO PRIVADO	2.190 €	2.490 €	3.490 €
OFERTA MUTUALISTA	1.499 €	1.799 €	1.999 €
DESCUENTO APLICADO	32%	28%	43%

BIOCORD®
Banco de Células Madre



PRESTACIÓN ADICIONAL Nº 4

Cirugía ocular refractiva con láser

■ **Descripción de su contenido:**

Cirugía ocular con láser para el tratamiento de la miopía, hipermetropía y/o astigmatismo, mediante técnica PRK (convencional) y LASIK.

■ **Alcance:**

Colectivo de ISFAS adscrito a ASISA.

■ **Proveedor:** Oftalvist.

■ **Condiciones establecidas para la prestación adicional:**

- **Económicas:** Ver listado adjunto.
- **Otras:** Acreditación de adscripción a ASISA.

■ **Descuento respecto al precio ofertado al público en general:**

- **Precio ofertado al público en general:** Ver listado adjunto.
- **% Descuento:** Ver listado adjunto.

■ **Condiciones económicas establecidas para la cirugía refractiva:**

MIOPIA/HIPERMETROPIA /ASTIGMATISMO

	PRECIO PRIVADO	OFERTA MUTUALISTA	DESCUENTO APLICADO
PRK (CONVENCIONAL)	900 €	700 €	22%
LASIK (FEMTO SEGUNDO)	1.100 €	890 €	19%

Importante: precios por ojo

PRESTACIÓN ADICIONAL Nº 5

Cirugía de presbicia con láser

■ **Descripción de su contenido:**

Cirugía ocular con láser para el tratamiento de la presbicia.

■ **Alcance:**

Colectivo de ISFAS adscrito a ASISA.

■ **Proveedor:** Oftalvist.

■ **Condiciones establecidas para la prestación adicional:**

- **Económicas:** Ver listado adjunto.
- **Otras:** Acreditación de adscripción a ASISA.

■ **Descuento respecto al precio ofertado al público en general:**

- **Precio ofertado al público en general:** Ver listado adjunto.
- **% Descuento:** Ver listado adjunto.

■ **Condiciones económicas establecidas para la cirugía de la presbicia:**

CRISTALINO TRANSPARENTE

	PRECIO PRIVADO	OFERTA MUTUALISTA	DESCUENTO APLICADO
PRESBICIA LENTE TRIFOCAL	2.300 €	1.840 €	20%
PRESBICIA LIO TRIFOCAL TORICA	2.900 €	2.320 €	20%
INCREMENTO FEMTO SEGUNDO	1.000 €	800 €	20%

Importante: precios por ojo

PRESTACIÓN ADICIONAL N° 6

Descuento en la contratación de póliza Asisa Dental

■ **Descripción de su contenido:**

Descuento en la contratación de la póliza ASISA DENTAL que permite el acceso a una tarifa franquiciada de aplicación a todos los tratamientos dentales, con un importante descuento frente a la tarifa de aplicación al público en general.

■ **Alcance:**

Colectivo de ISFAS adscrito a ASISA.

■ **Proveedor:**

ASISA Dental.

■ **Condiciones establecidas para la prestación adicional:**

- Económicas: Ver listado adjunto.
- Otras: Acreditación de adscripción a ASISA.

■ **Descuento respecto al precio ofertado al público en general:**

- Precio ofertado al público en general: Ver listado adjunto.
- % Descuento: Ver listado adjunto.



PRESTACIÓN ADICIONAL Nº 6

■ Condiciones económicas establecidas para la contratación de la póliza ASISA DENTAL

PRIMA MENSUAL ASISA DENTAL COLECTIVO ISFAS

	Mensual	Bimestral	Trimestral	Semestral	Anual
ASEGURADOS ASISA SALUD	6,45 €	6,45 €	6,32 €	6,19 €	6,06 €
NO ASEGURADOS ASISA SALUD	9,20 €	9,20 €	9,02 €	8,83 €	8,65 €

PRIMA MENSUAL ASISA DENTAL INDIVIDUAL

	Mensual	Bimestral	Trimestral	Semestral	Anual
ASEGURADOS ASISA SALUD	9,10 €	9,10 €	8,92 €	8,74 €	8,55 €
NO ASEGURADOS ASISA SALUD	11,45 €	11,45 €	11,22 €	10,99 €	10,76 €

PRIMA MENSUAL ASISA DENTAL FAMILIAR COLECTIVO ISFAS

	Mensual	Bimestral	Trimestral	Semestral	Anual
ASEGURADOS ASISA SALUD	10,85 €				
NO ASEGURADOS ASISA SALUD	12,25 €				

PRIMA MENSUAL ASISA DENTAL FAMILIAR

	Mensual	Bimestral	Trimestral	Semestral	Anual
ASEGURADOS ASISA SALUD	16,25 €				
NO ASEGURADOS ASISA SALUD					

PRESTACIÓN ADICIONAL N°7

Doctor Virtual

■ **Descripción de su contenido:**

El Dr. Virtual es un servicio de consulta 24 h, que ASISA ofrece a sus asegurados de manera totalmente gratuita para aclarar pequeñas dudas relacionadas con su salud. Se trata de una sección de la Web de ASISA atendida por profesionales médicos, quienes dan respuesta a las preguntas que los asegurados quieran formular por escrito.

El Doctor Virtual proporciona consejos de salud y resuelve dudas acerca de medicamentos, enfermedades, tratamientos, pruebas diagnósticas, etc.

<https://www.asisa.es/servicios-de-salud/medico-virtual>

■ **Alcance:**

Colectivo de ISFAS adscrito a ASISA.

■ **Proveedor:**

Equipo médico ASISA.

■ **Condiciones establecidas para la prestación adicional:**

- Económicas: Gratuito.
- Otras: Acreditación de adscripción a ASISA.

■ **Descuento respecto al precio ofertado al público en general:**

- Precio ofertado al público en general: N/A.
- % Descuento: N/A.



PRESTACIÓN ADICIONAL N°8

Asisa LIVE

■ **Descripción de su contenido:**

ASISA LIVE es un sistema de videoconsultas en directo desde tu casa con el especialista. Sin coste adicional, con el mismo cuidado y atención de siempre, de la manera más fácil y cómoda.

Incluye Apoyo Psicoemocional. El equipo de profesionales acompañan y ayudan al asegurado en su bienestar emocional.

■ **Alcance:**

Colectivo de ISFAS adscrito a ASISA.

■ **Proveedor:**

ASISA.

■ **Condiciones establecidas para la prestación adicional:**

- Económicas: Gratuito.
- Otras: Acreditación de adscripción a ASISA.

■ **Descuento respecto al precio ofertado al público en general:**

- Precio ofertado al público en general: N/A.
- % Descuento: N/A.



Estudio biométrico de la pisada

■ Descripción de su contenido:

El estudio biomecánico de la marcha o pisada consiste en un análisis del pie tanto en posición estática como dinámica mediante dos exámenes diferenciados. Por un lado el estudio de la pisada, que ayuda a prevenir enfermedades como la fascitis plantar, los espolones calcáneos o la tendinitis, entre otras. Y por otro, el estudio biomecánico de la marcha, que permite hacer un seguimiento del pie tras operaciones quirúrgicas o procesos de rehabilitación.

■ Alcance:

ASISA ofrece al colectivo de ISFAS a coste cero, el estudio biomecánico de la marcha.

■ Proveedor:

Podoactiva.

■ Condiciones establecidas para la prestación adicional:

- Económicas: Gratuita.
- Otras: Acreditación de adscripción a ASISA.

■ Descuento respecto al precio ofertado al público en general:

- Precio ofertado al público en general: N/A.
- % Descuento: N/A.



PRESTACIÓN ADICIONAL N°10

Chat Médico

■ **Descripción de su contenido:**

Es un servicio (APP) que permite contactar al momento con profesionales médicos para realizar consultas sobre su salud a través de mensajes cortos.

Entre las especialidades se incluye Nutrición, Sexología y Terapia de pareja, que no son de cobertura en el Concierto.

■ **Alcance:**

Colectivo de ISFAS adscrito a ASISA.

■ **Proveedor:**

ASISA.

■ **Condiciones establecidas para la prestación adicional:**

- Económicas: Gratuito.
- Otras: Acreditación de adscripción a ASISA.

■ **Descuento respecto al precio ofertado al público en general:**

- Precio ofertado al público en general: N/A.
- % Descuento: N/A.



PRESTACIÓN ADICIONAL N°11

Nutrigénica avanzada – Estudio de Nutrición

■ **Descripción de su contenido:**

ASISA a través de su proveedor ASISA CARE, pone a disposición del colectivo de ISFAS condiciones ventajosas en su Servicio de Nutrigénica avanzada, dirigido a personas sanas que desean conocer la probabilidad de riesgo de enfermedades.

Mediante un Estudio genético de amplio espectro y un Plan nutricional evolutivo adaptado a las necesidades individuales, se pueden prevenir la aparición de patologías.

■ **Alcance:**

Colectivo de ISFAS adscrito a ASISA.

■ **Proveedor:**

ASISA CARE.

■ **Condiciones establecidas para la prestación adicional:**

- Económicas: Ver listado adjunto.
- Otras: Acreditación de adscripción a ASISA.

■ **Descuento respecto al precio ofertado al público en general:**

- Precio ofertado al público en general: Ver listado adjunto.
- % Descuento: Ver listado adjunto.

■ **Condiciones económicas establecidas para el Servicio de Nutrición – Nutrigénica avanzada:**

TRATAMIENTO	OFERTA MUTUALISTA	PRECIO PRIVADO	DESCUENTO APLICADO
REEDUCACIÓN ALIMENTARIA	440 €	550 €	20%
CHECKCARE ESENCIAL	1.200 €	1.500 €	
CHECKCARE INTEGRAL	1.920 €	2.400 €	

PRESTACIÓN ADICIONAL N°12

Medicina Estética Facial y Corporal

■ Descripción de su contenido:

ASISA a través de su proveedor ASISA CARE, pone a disposición del colectivo de ISFAS condiciones ventajosas en los Tratamientos faciales y corporales, dirigidos a aquellas personas que desean mejorar su imagen personal sin cirugías. Incluye eliminación de lesiones en la piel de cualquier parte del cuerpo, como estrías y cicatrices.

Para contratar o ampliar información llamar al 608 73 23 11 o a través de info@asisacare.es

■ Alcance:

Colectivo de ISFAS adscrito a ASISA.

■ Proveedor:

ASISA CARE.

■ Condiciones establecidas para la prestación adicional:

- Económicas: Ver listado adjunto.
- Otras: Acreditación de adscripción a ASISA.

■ Descuento respecto al precio ofertado al público en general:

- Precio ofertado al público en general: Ver listado adjunto.
- % Descuento: Ver listado adjunto.



PRESTACIÓN ADICIONAL N°12

■ Condiciones económicas establecidas para Medicina Estética Facial y Corporal:

TRATAMIENTO	OFERTA MUTUALISTA	PRECIO PRIVADO	DESCUENTO APLICADO
TOXINA BOTULÍNICA	304 €	380 €	20%
RELLENO DE LABIOS	255 €	320 €	
RELLENO DE OJERAS	336 €	420 €	
MESOTERAPIA CORPORAL*	68 €	85 €	
MESOTERAPIA FACIAL*	120 €	150 €	
SCULPSURE*	400 €	500 €	
PEELING MÉDICO	144 €	180 €	
LÁSER IPL*	208 €	260 €	

*Precio por sesión.



PRESTACIÓN ADICIONAL N°13

Atención Psicológica

■ Descripción de su contenido:

ASISA pone a disposición de los mutualistas de ISFAS, la posibilidad de recibir más sesiones de psicoterapia en Centros Especializados Concertados, a partir del límite de cobertura establecido en el Concierto de Asistencia Sanitaria.

(Máximo 20 sesiones por año natural, salvo en casos de trastornos de la alimentación y víctimas de violencia de género).

■ Alcance:

Colectivo de ISFAS adscrito a ASISA.

■ Proveedor:

Centros Especializados Concertados con ASISA.

■ Condiciones establecidas para la prestación adicional:

- Económicas: 24€ / sesión.
- Otras: Acreditación de adscripción a ASISA.

■ Descuento respecto al precio ofertado al público en general:

- Precio ofertado al público en general: 50€ / sesión (Precio medio por sesión).
- % Descuento: 48%.

■ Condiciones económicas establecidas para la Atención Psicológica:

Dichas condiciones económicas serán aplicadas al colectivo de ISFAS.
Consultar disponibilidad a través de la web:

<https://www.asisa.es/para-tu-salud/centros-de-atencion-psicologica>



PRESTACIÓN ADICIONAL N°14

Optometría y descuento en cristales de gafas y lentes de contacto

■ **Descripción de su contenido:**

ASISA a través de un acuerdo con General Óptica, ofrece a los mutualistas de ISFAS, un Servicio de Optometría personalizado gratuito y descuentos exclusivos de productos hasta 50%.

■ **Alcance:**

Colectivo de ISFAS adscrito a ASISA.

■ **Proveedor:**

General Óptica.

■ **Condiciones establecidas para la prestación adicional:**

- Económicas: Ver listado adjunto.
- Otras: Acreditación de adscripción a ASISA.

■ **Descuento respecto al precio ofertado al público en general:**

- Precio ofertado al público en general: Ver listado adjunto.
- % Descuento: Ver listado adjunto.

■ **Condiciones económicas establecidas:**

DESCUENTOS EXCLUSIVOS DE HASTA EL 50% EN LOS SIGUIENTES PRODUCTOS

50% Monofocales ⁽¹⁾	40% Progresivos ⁽¹⁾	20% Lentes de contacto	30% en gafas de Sol
--------------------------------	--------------------------------	------------------------	---------------------

(1) Descuento del 50% en cristales monofocales y 40% en cristales progresivos de Indo, Hoya y Essilor, sujeto a la compra de gafas graduadas completa (montura+cristales).

Consultar los centros en la web: <https://www.generaloptica.es/es/tiendas>

PRESTACIÓN ADICIONAL Nº15

Estudio audiológico y Tratamiento de la audición

■ **Descripción de su contenido:**

ASISA a través de nuestro centro auditivo Otoaudio, pone a disposición del colectivo de mutualistas y sus familiares de primer grado, importantes descuentos en Adaptación de audífonos, para el cuidado de su audición.

■ **Alcance:**

Colectivo de ISFAS adscrito a ASISA y sus familiares de primer grado adscritos a ASISA.

■ **Proveedor:**

Otoaudio (GRUPO ASISA).

■ **Condiciones establecidas para la prestación adicional:**

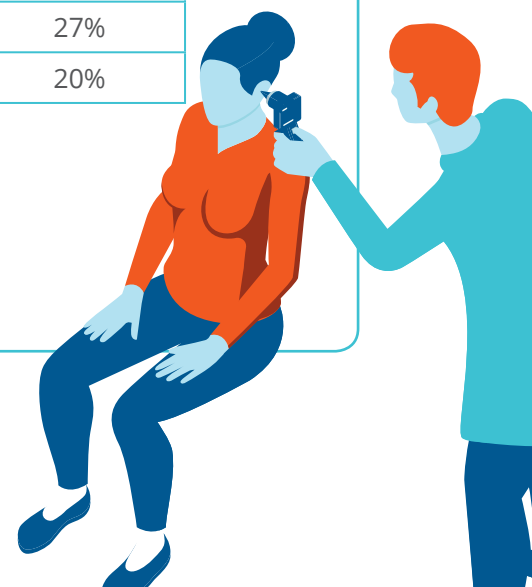
- **Económicas:** Ver listado adjunto.
- **Otras:** Acreditación de adscripción a ASISA.

■ **Descuento respecto al precio ofertado al público en general:**

- **Precio ofertado al público en general:** Ver listado adjunto.
- **% Descuento:** Ver listado adjunto.

■ **Condiciones económicas establecidas para el Servicio ofrecido por OTOAUDIO:**

GAMAS AUDÍFONOS	OFERTA MUTUALISTA	PRECIO PRIVADO (PVP Tarifa Oficial Fabricante)	DESCUENTO APLICADO
ALTA	2.995,00 €	4.300 €	30%
MEDIA	2.495,00 €	3.400 €	27%
ESTÁNDAR	1.995,00 €	2.500 €	20%



asisa ➔